

アスベスト分析結果報告書

XXXXXXXXXXXXXXXXXXXXXXXXXXXX

栃木県芳賀郡益子町大字塙 1124-1
株式会社環境地盤センター
TEL 0285-81-6418 FAX 0285-81-6419



分析結果報告書

発行年月日 2024年4月5日

御中

株式会社 環境地盤センター
栃木県芳賀郡益子町大字塙1124-1
TEL 0285-81-6418 FAX 0285-81-6419
計量証明事業登録番号 第16011号

ご依頼を受けました試料についてのアスベスト分析結果を下記の通り報告いたします。

1. 件名及び試料等の情報

| | | | |
|---------|---------------|--------|------|
| 件名 | | | |
| 試料採取場所 | | | |
| 試料採取年月日 | 2024年4月2日 | 試料採取区分 | 自社採取 |
| 試料名 | No.1: 外壁 仕上塗材 | | |
| その他試料情報 | - | | |

2. 分析方法

| | |
|-------|---|
| 分析方法 | JIS A 1481-1 建材製品中のアスベスト含有率測定方法—偏光顕微鏡法 |
| 分析調査者 | 日本作業環境測定協会「石綿分析技術評価事業 評価区分1: JIS A 1481-1」合格 認定番号 2309合0349号 |
| 分析日 | 2024年4月3日 |

3. 試料全体の定性分析結果

| | |
|-----------|--------|
| 検出の有無 | 有 |
| アスベストの種類 | クリソタイル |
| 推定質量分率(%) | 0.1~5 |

4. 層構成及び層別の定性分析結果

| 層構成 | | | 層別の定性分析結果 | |
|-----|-----|---------|-----------|-----------|
| 層数 | 外観色 | 素材 | アスベストの種類 | 推定質量分率(%) |
| 1 | 白 | 塗料 | - | - |
| 2 | 白 | 主材 | - | - |
| 3 | グレー | 下地調整材 | クリソタイル | 0.1~5 |
| 4 | グレー | セメント質素材 | - | - |
| | | | | |
| | | | | |

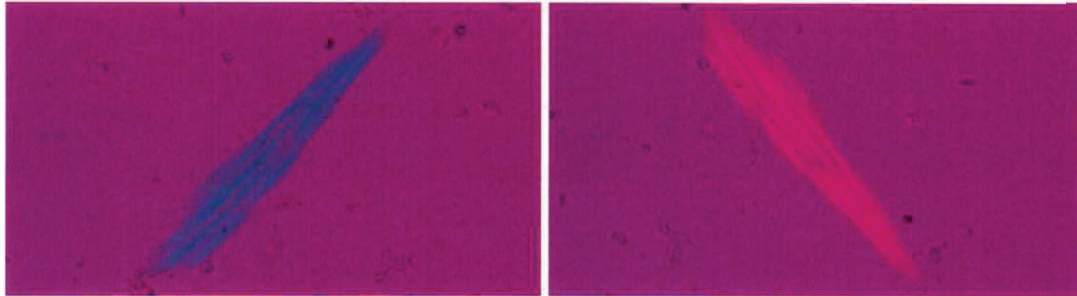
5. 備考

本分析の結果は採取した試料の範囲に限定されます。
層構成(外観色、素材)は、分析者が目視にて推定した結果を示しております。
別紙に偏光顕微鏡法による分析用試料の観察写真を記載します。

| | |
|---------|----------------|
| 件名 | |
| 試料採取年月日 | 2024年4月2日 |
| 試料名 | No.1 : 外壁 仕上塗材 |

【クロスポーラ+鋭敏色検板】

アスベストの種類: クリソタイル



アスベストの種類: -

アスベストの種類: -

分析結果報告書

発行年月日 2024年4月5日

御中

株式会社 環境地盤センター
栃木県芳賀郡益子町大字塙1124-1
TEL 0285-81-6418 FAX 0285-81-6419
計量証明事業登録番号 第16011号

ご依頼を受けました試料についてのアスベスト分析結果を下記の通り報告いたします。

1. 件名及び試料等の情報

| | | | |
|---------|--------------|--------|------|
| 件名 | | | |
| 試料採取場所 | | | |
| 試料採取年月日 | 2024年4月2日 | 試料採取区分 | 自社採取 |
| 試料名 | No.2: 上裏仕上塗材 | | |
| その他試料情報 | - | | |

2. 分析方法

| | |
|-------|---|
| 分析方法 | JIS A 1481-1 建材製品中のアスベスト含有率測定方法—偏光顕微鏡法 |
| 分析調査者 | 日本作業環境測定協会「石綿分析技術評価事業 評価区分1: JIS A 1481-1」合格 認定番号 2309合0349号 |
| 分析日 | 2024年4月3日 |

3. 試料全体の定性分析結果

| | |
|-----------|--------|
| 検出の有無 | 有 |
| アスベストの種類 | クリソタイル |
| 推定質量分率(%) | 0.1~5 |

4. 層構成及び層別の定性分析結果

| 層構成 | | | 層別の定性分析結果 | |
|-----|-----|---------|-----------|-----------|
| 層数 | 外観色 | 素材 | アスベストの種類 | 推定質量分率(%) |
| 1 | ピンク | 塗料 | - | - |
| 2 | ピンク | 主材 | - | - |
| 3 | グレー | 下地調整材 | クリソタイル | 0.1~5 |
| 4 | グレー | セメント質素材 | - | - |
| | | | | |
| | | | | |

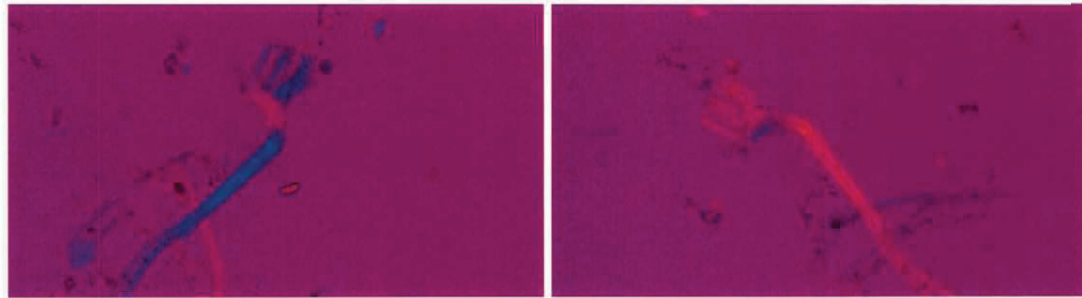
5. 備考

本分析の結果は採取した試料の範囲に限定されます。
層構成(外観色、素材)は、分析者が目視にて推定した結果を示しております。
別紙に偏光顕微鏡法による分析用試料の観察写真を記載します。

| | |
|---------|----------------|
| 件名 | |
| 試料採取年月日 | 2024年4月2日 |
| 試料名 | No.2 : 上裏 仕上塗材 |

【クロスポーラ+鋭敏色検板】

アスベストの種類: クリソタイル



アスベストの種類: -

アスベストの種類: -

分析結果報告書

発行年月日 2024年4月5日

御中

株式会社 環境地盤センター
栃木県芳賀郡益子町大字塙1124-1
TEL 0285-81-6418 FAX 0285-81-6419
計量証明事業登録番号 第16011号
環境計量士

ご依頼を受けました試料についてのアスベスト分析結果を下記の通り報告いたします。

1. 件名及び試料等の情報

| | | | |
|---------|-----------------|--------|------|
| 件名 | | | |
| 試料採取場所 | | | |
| 試料採取年月日 | 2024年4月2日 | 試料採取区分 | 自社採取 |
| 試料名 | No.3 : 外壁 タイル下地 | | |
| その他試料情報 | - | | |

2. 分析方法

| | |
|-------|--|
| 分析方法 | JIS A 1481-1 建材製品中のアスベスト含有率測定方法—偏光顕微鏡法 |
| 分析調査者 | 日本作業環境測定協会「石綿分析技術評価事業 評価区分1:JIS A 1481-1」合格 認定番号 2309合0349号 |
| 分析日 | 2024年4月3日 |

3. 試料全体の定性分析結果

| | |
|-----------|---|
| 検出の有無 | 無 |
| アスベストの種類 | - |
| 推定質量分率(%) | - |

4. 層構成及び層別の定性分析結果

| 層構成 | | | 層別の定性分析結果 | |
|-----|----------|---------|-----------|-----------|
| 層数 | 外観色 | 素材 | アスベストの種類 | 推定質量分率(%) |
| 1 | ベージュ・グレー | タイル | - | - |
| 2 | 黒 | セメント質素材 | - | - |
| | | | | |
| | | | | |
| | | | | |

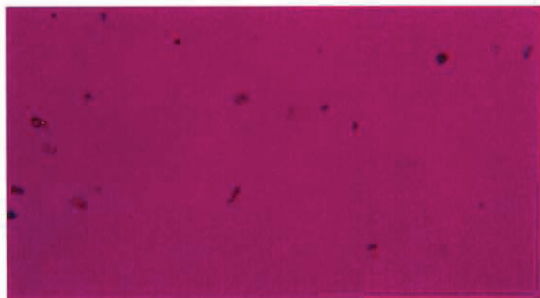
5. 備考

本分析の結果は採取した試料の範囲に限定されます。
層構成(外観色、素材)は、分析者が目視にて推定した結果を示しております。
別紙に偏光顕微鏡法による分析用試料の観察写真を記載します。

| | |
|---------|-----------------|
| 件名 | |
| 試料採取年月日 | 2024年4月2日 |
| 試料名 | No.3 : 外壁 タイル下地 |

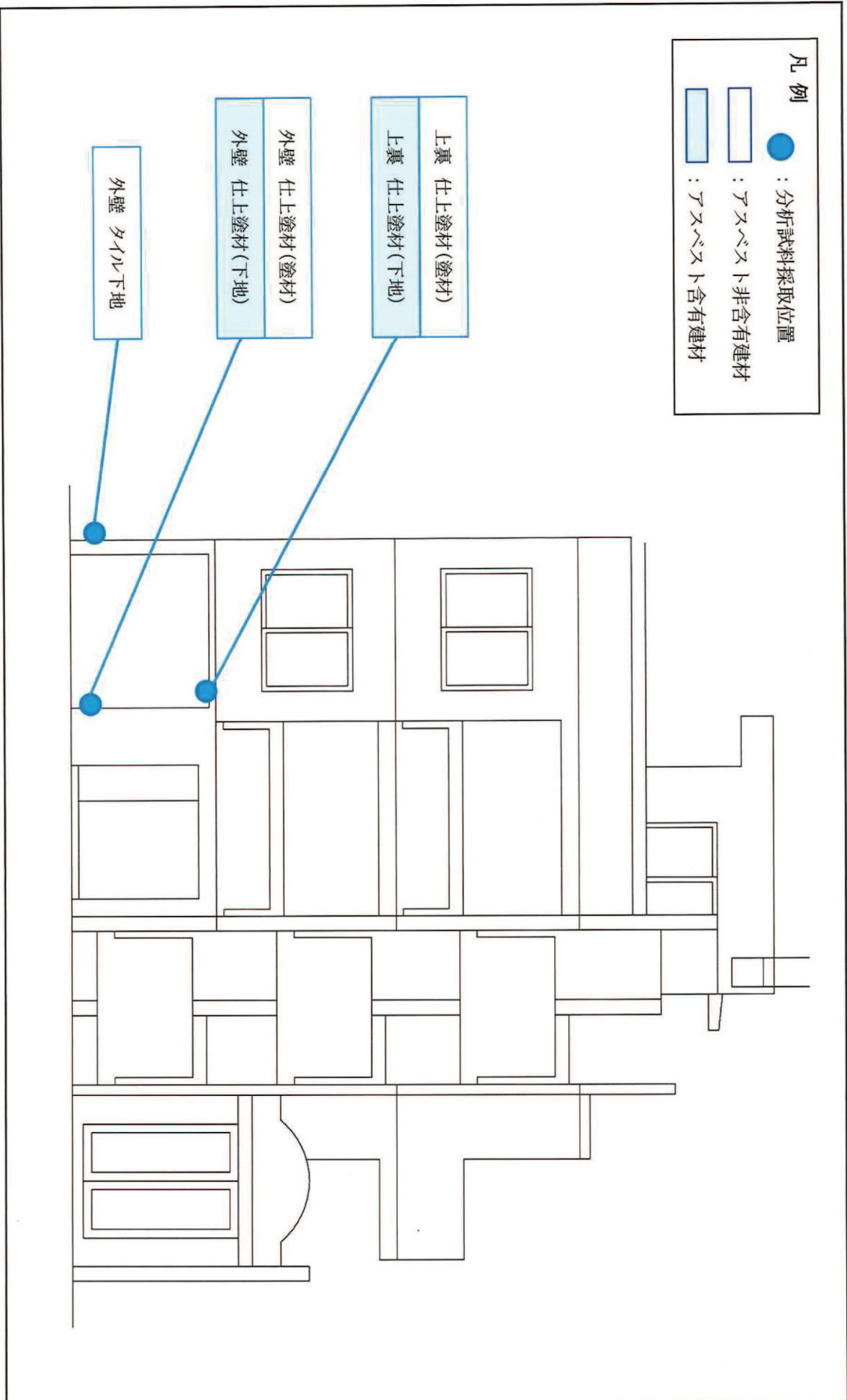
【クロスポーラ+鋭敏色検板】

アスベストの種類: -



アスベストの種類: -

アスベストの種類: -



採取位置図 東立面図

| | | | |
|---|-----------|--|--|
| 件名: | | | |
| 試料名: | 外壁 仕上塗材 | 試料名: 上裏 仕上塗材 | |
| 調査日: | 2024年4月2日 | 調査日: 2024年4月2日 | |
|  | |  | |
| 全景 | | 全景 | |
|  | |  | |
| 試料採取状況 | | 試料採取状況 | |
|  | |  | |
| 採取試料 | | 採取試料 | |

| | | |
|---|-----------|--------|
| 件名: | | |
| 試料名: | 外壁 タイル下地 | 試料名: - |
| 調査日: | 2024年4月2日 | 調査日: - |
|  | | - |
| 全景 | | - |
|  | | - |
| 試料採取状況 | | - |
|  | | - |
| 採取試料 | | - |